

## **Kontakt:**

### Afdelingsleder:

Marianne Helsted Petersen  
[mapea@faxekommune.dk](mailto:mapea@faxekommune.dk)  
Mobil: 21 72 87 58

Eller

Ole Frost Larsen  
[olars@faxekommune.dk](mailto:olars@faxekommune.dk)  
Mobil: 23 63 50 88

### Pædagogiske vejledere:

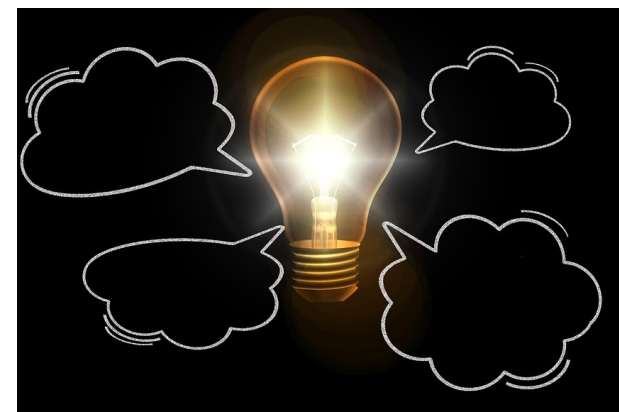
Jennifer Hauschildt Larsen  
[jehac@faxekommune.dk](mailto:jehac@faxekommune.dk)  
Mobil: 22 46 49 04

Jane Sterup  
[jastb@faxekommune.dk](mailto:jastb@faxekommune.dk)  
Mobil: 24 52 70 65



Øens kompetencecenter  
Sofiendalsvej 42  
4690 Haslev

## **Øens kompetencecenter for struktureret pædagogik**



## **Skaber rum for læring**

F A X E K O M M U N E 

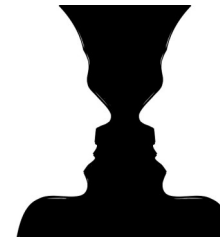
## Social læring i skolen



**Fokus på udvikling af børn og unges  
kernekompetencer jvf.  
elevens alsidige udvikling**

## Øens kompetencecenter tilbyder:

- ◆ Praksisnær vejledning og supervision ud fra observation af enkelte elever, grupper, eller klasser med henblik på trivsel, socialt og fagligt samspil, relationer, klasserumsledelse.
- ◆ Vejledning sker gennem samskabende processer med afsæt i en nysgerrig tilgang og gensidig respekt.
- ◆ Forældrerådgivning
- ◆ Deltagelse som sparringspartner ved f.eks. netværksmøder o. lign.



## Vi tilbyder skræddersyede vejledning- og kursusforløb indenfor:

- ◆ Social læring
- ◆ Problemskabende adfærd
- ◆ Anerkendende og ressourceorienteret tilgang
- ◆ Struktur og klasserumsledelse
- ◆ Inklusion
- ◆ Diagnosekendskab

Vejledning og kurser tager afsæt i neuropsykologiske principper med henblik på relationskompetence, pædagogiske tilgange, forståelsesrammer og praktiske opgaver